

日本の美・発見 X Discover the Beauty of Japan X

躍動



Energy
and
Revival
The Art of Momoyama

と

帰

2015年 8月8日(土) — 10月12日(月・祝)

開館時間 = 午前10時~午後5時(入館は午後4時30分まで)、毎週金曜日は午後7時まで(入館は午後6時30分まで) / 休館日 = 毎週月曜日(ただし9月21日、10月12日は開館)
 入館料 = 一般1000円、高・大生700円(団体20名以上、各200円引)、中学生以下無料(ただし保護者の同伴が必要です) ※障害者手帳をお持ちの方は200円引、その介護者1名は無料です
 列品解説 = 8月20日(木)、9月3日(木)、9月17日(木)、10月1日(木) いずれも午前10時30分より / 8月21日(金)、9月4日(金)、9月18日(金)、10月2日(金) いずれも午後6時より
 主催 = 出光美術館、毎日新聞社 / 出光美術館受付にて前売券発売 会期・開館時間等は都合により変更することがあります。最新情報は当館ウェブサイトまたはハローダイヤルでご確認ください。



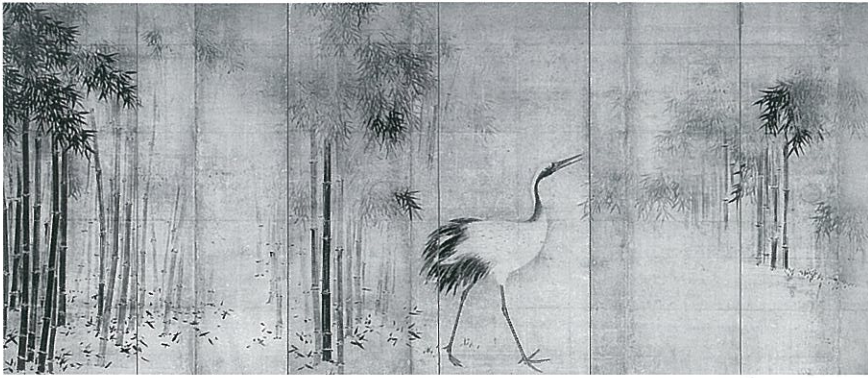
—— 桃山の美術

出光
IDEMITSU
Museum of Arts
出光美術館

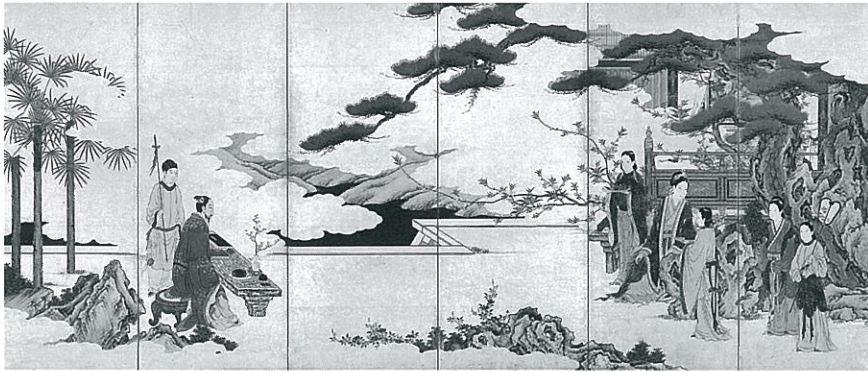
躍動と 帰

Energy and Revival
The Art of Momoyama

—— 桃山の美術

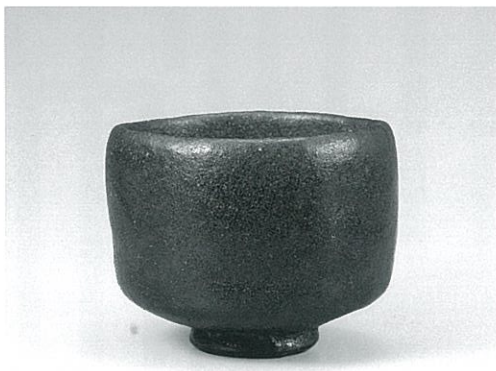


竹鶴図屏風(左隻) 長谷川等伯 (9/8(火)~10/12(月・祝)展示)

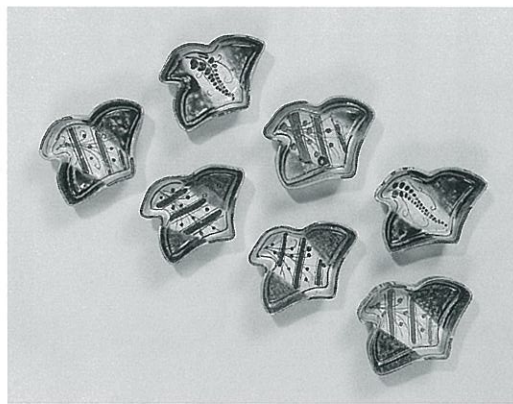


西王母・東方朔図屏風 狩野光信 (8/8(土)~9/6(日)展示)

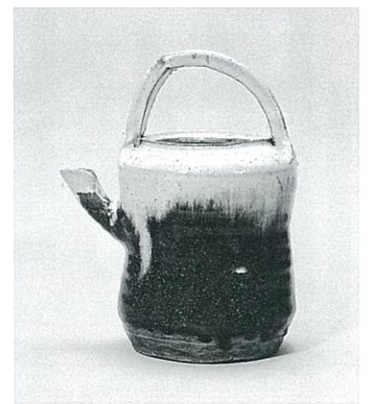
豪華で躍動的な魅力に満ちた桃山時代の美術。本展では、志野・織部・古唐津などの桃山茶陶に、同時代の狩野派の絵師や長谷川等伯などによる絵画を交え、桃山美術をご紹介します。ときに革新的とたたえられるこの時代の美術の特徴とはなにか。平安・鎌倉時代の六古窯と桃山茶陶、あるいは室町時代のやまと絵と等伯など、過去の造形とのつながりに注目しながら、桃山時代の美の姿を探ります。



黒茶茶碗 銘 黒面翁 長次郎



織部千鳥形向付 七客 美濃窯



朝鮮唐津上手付水指



【交通】JR「有楽町」駅 国際フォーラム口より徒歩5分
東京メトロ有楽町線「有楽町」駅 / 都営三田線「日比谷」駅 B3出口より徒歩3分
東京メトロ日比谷線・千代田線「日比谷」駅
有楽町線方面 地下連絡通路経由 B3出口より徒歩3分
【Transportation】A 5-minute walk from Kokusai Forum Exit of JR Yurakucho Station or a 3-minute walk from B3 Exit of Subway Yurakucho and Hibiya Stations.

出光美術館

〒100-0005 東京都千代田区丸の内3-1-1 帝劇ビル9階(出光専用エレベーター9階)
【TEL】ハローダイヤル 03・5777・8600(展覧会案内)
【開館時間】午前10時~午後5時(入館は午後4時30分まで)
毎週金曜日は午後7時まで(入館は午後6時30分まで)
【休館日】毎週月曜日(ただし月曜日が祝日および振替休日の場合は開館)
年末年始および展示替期間
【入館料】一般1000円/高・大生700円(団体20名以上 各200円引)
中学生以下無料(ただし保護者の同伴が必要です)
* 障害者手帳をお持ちの方は200円引、その介護者1名は無料です
【URL】<http://www.idemitsu.co.jp/museum>

Idemitsu Museum of Arts

9th Floor, Teigeki Bldg., 3-1-1, Marunouchi, Chiyoda-ku, Tokyo, 100-0005
【TEL】03・5777・8600 (General Information)
【Open】10:00 a.m. - 5:00 p.m. (Entrance Until 4:30 p.m.)
Friday: 10:00 a.m. - 7:00 p.m. (Entrance Until 6:30 p.m.)
【Closed】Monday (The museum will be open when Monday is a national holiday.),
the year-end and New Year's holidays, and for change of exhibits.
【Admission】Adults ¥1000 / Students ¥700 (Groups <20 or more) ¥200 Discount
* ¥200 Discount for Persons with Disability
(with Presentation of the Physical Disability Certificate and Free Admission for 1 Caretaker).
【URL】<http://www.idemitsu.co.jp/museum>